

**CHOCOLATIER ENCHANTEUR ET RESPONSABLE**

Révilleon Chocolatier, acteur responsable dans son bassin local et sa filière, construit sa performance en intégrant les intérêts de toutes les parties prenantes. Nos volontés s'additionnent, année après année, pour étendre notre démarche RSE, qui aujourd'hui se structure autour de 4 engagements :

- ENCHANTER LA PÉRIODE DE NOËL AU PROFIT DU PLUS GRAND NOMBRE
- ENRICHIR LE CAPITAL HUMAIN
- CONTRIBUER À LA FILIÈRE CACAO
- AGIR POUR L'ENVIRONNEMENT

**1**  
*Enchanter la période de Noël au profit du plus grand nombre*

*Partenaire de la Fête des Lumières de Lyon*

Révilleon Chocolatier est partenaire de la Fête des Lumières depuis 12 ans, notamment via l'opération des Lumignons du Cœur.

Pour l'édition 2017, Révilleon a soutenu l'association Laurette Fugain en leur donnant des papillotes. Elles ont été offertes pour l'achat de lumignons, dont le bénéfice des ventes profite à l'association.



*« La Soupe des Chefs » édition 2017*

Depuis 2010, Révilleon s'associe à cet évènement organisé par le Rotary Club, qui réunit plusieurs chefs de la région proposant une soupe dont les bénéfices sont reversés à une association caritative.



*Acteur pour le téléthon 2015*

Révilleon, s'est associé à la ville de Roanne afin de réunir un maximum de dons pour l'AFM Téléthon.



*Dons aux associations caritatives*



**2**  
*Enrichir le capital humain de Révilleon*

*Formation et Développement des compétences*

Révilleon encourage la formation de ses salariés par des promotions de Cycles Métier Chocolat, Certificat de Qualification Professionnelle...



*Great Place to Work 2016*



*« tous différents, tous compétents »*

Depuis 2014, Révilleon est activement engagé dans une démarche de recrutement de travailleurs handicapés.



*« La semaine de la santé et de la sécurité au travail »*

Chaque année les salariés participent à cette semaine de prévention des risques professionnels et domestiques.



**3**  
*Contribuer à une filière cacao vertueuse et durable*

*Respect de la biodiversité « Cacao Forest »*

Depuis 2015, Révilleon soutient la fondation Terra Isara dans un projet innovant de cacao-culture nommé « cacao Forest ». La mission de ce projet : innover ensemble pour une cacao-culture vertueuse et durable.



En savoir plus : [www.cacaoforest.org](http://www.cacaoforest.org)

*Les objectifs ciblés*



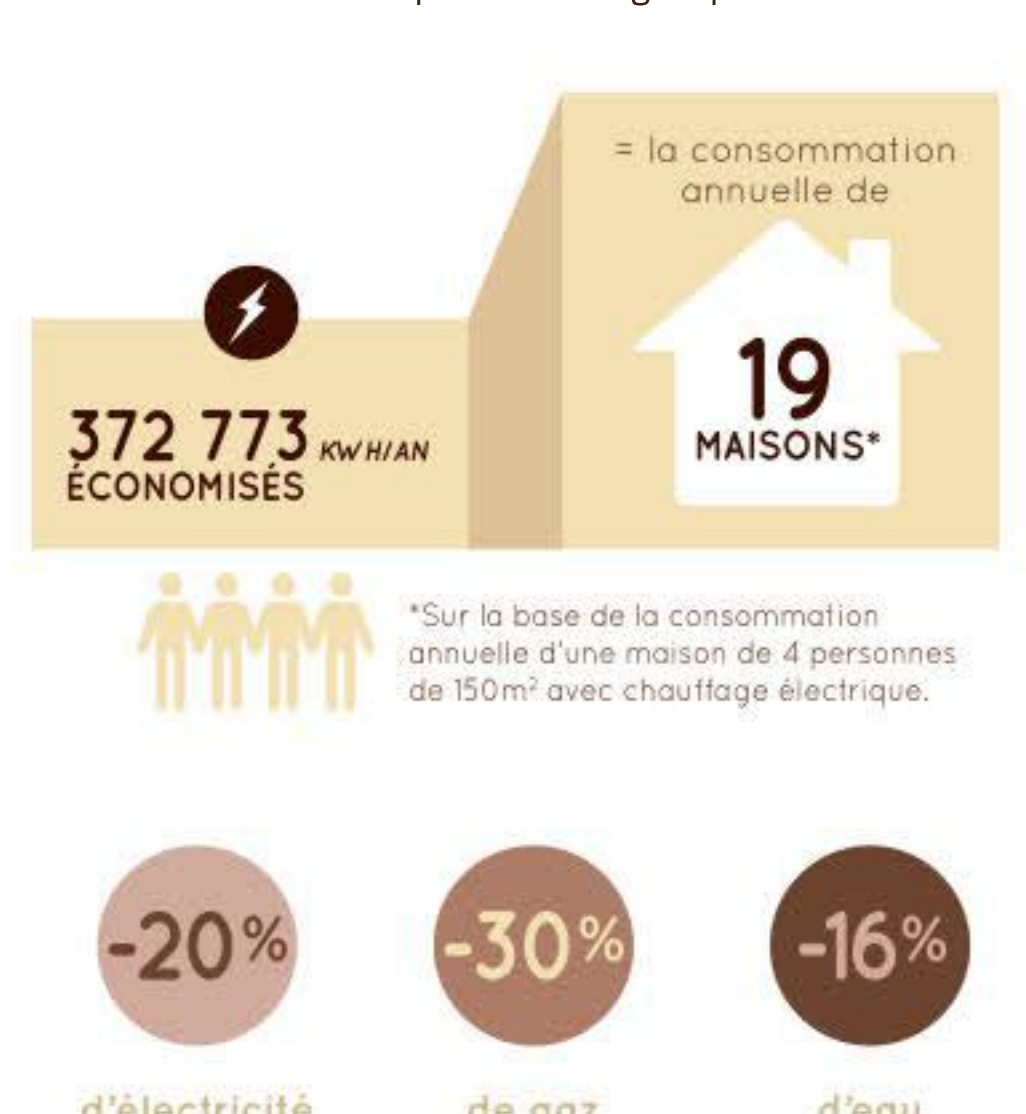
*Les régions concernées*

Déploiement prévu dans 3 régions majeures de culture du cacao : l'Amérique du Sud, l'Afrique et les Caraïbes. En 2015, cacao Forest a démarré le projet en République Dominicaine et prépare actuellement l'activité au Pérou.

**4**  
*Agir en faveur de son environnement*

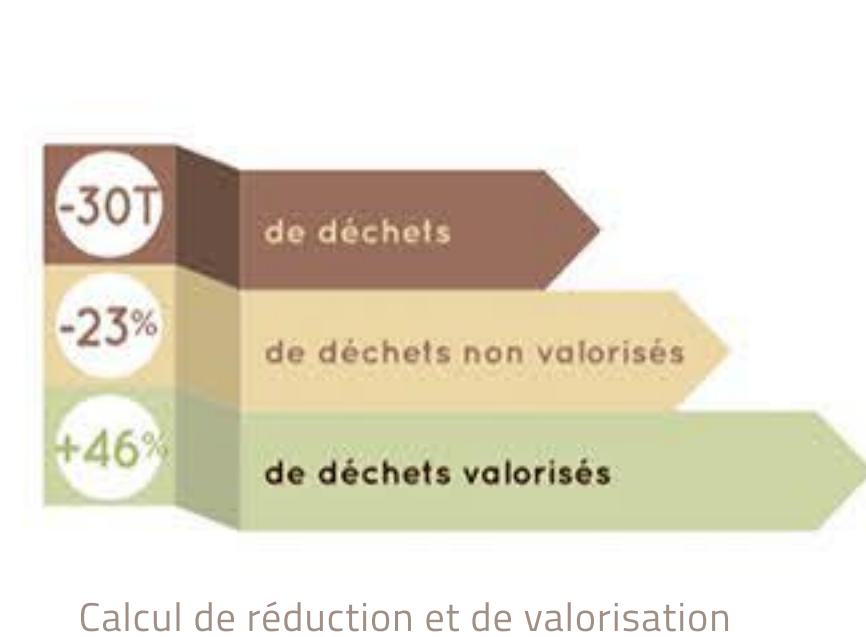
*Optimisation de la consommation d'énergie*

Révilleon a mis en place un groupe de travail pour la réduction de ses dépenses énergétiques.



*Réduction et valorisation des déchets*

Révilleon a réorganisé ses points de tri pour permettre une meilleure valorisation des déchets.



*Sensibilisation à l'éco-conduite*

Révilleon a participé, avec son véhicule électrique, au premier rallye 100% véhicules électriques organisé par EDF en partenariat avec Roannais Agglomération.

*Création de liens avec les entreprises locales*

Révilleon participe au challenge multi-sport du lac de Villerest (42). Cette manifestation a pour but de créer du lien entre les entreprises engagées.

